

# NÁVRH DOPRAVNĚ INŽENÝRSKÉHO OPATŘENÍ - DIO

## UZAVÍRKA MK VRKOSLAVICKÁ A MK U STADIONU V JABLONCI N.N. ZA ÚČELEM POŘADÁNÍ UTKÁNÍ FK

Úplná uzavírka za využití přiměřeně upraveného dopravního schéma B/15 (dle TP 66, III. vydání). Objízdná trasa po sil. III/287 ul. Pražská. Vozidla IZS a s povolením pořadatele budou vpuštěna. DZ B 28 umístit v předstihu dané uzavírky. Výjezd vozidel z parkoviště OC a Kauflandu do MK Masná v den fotbalového utkání:

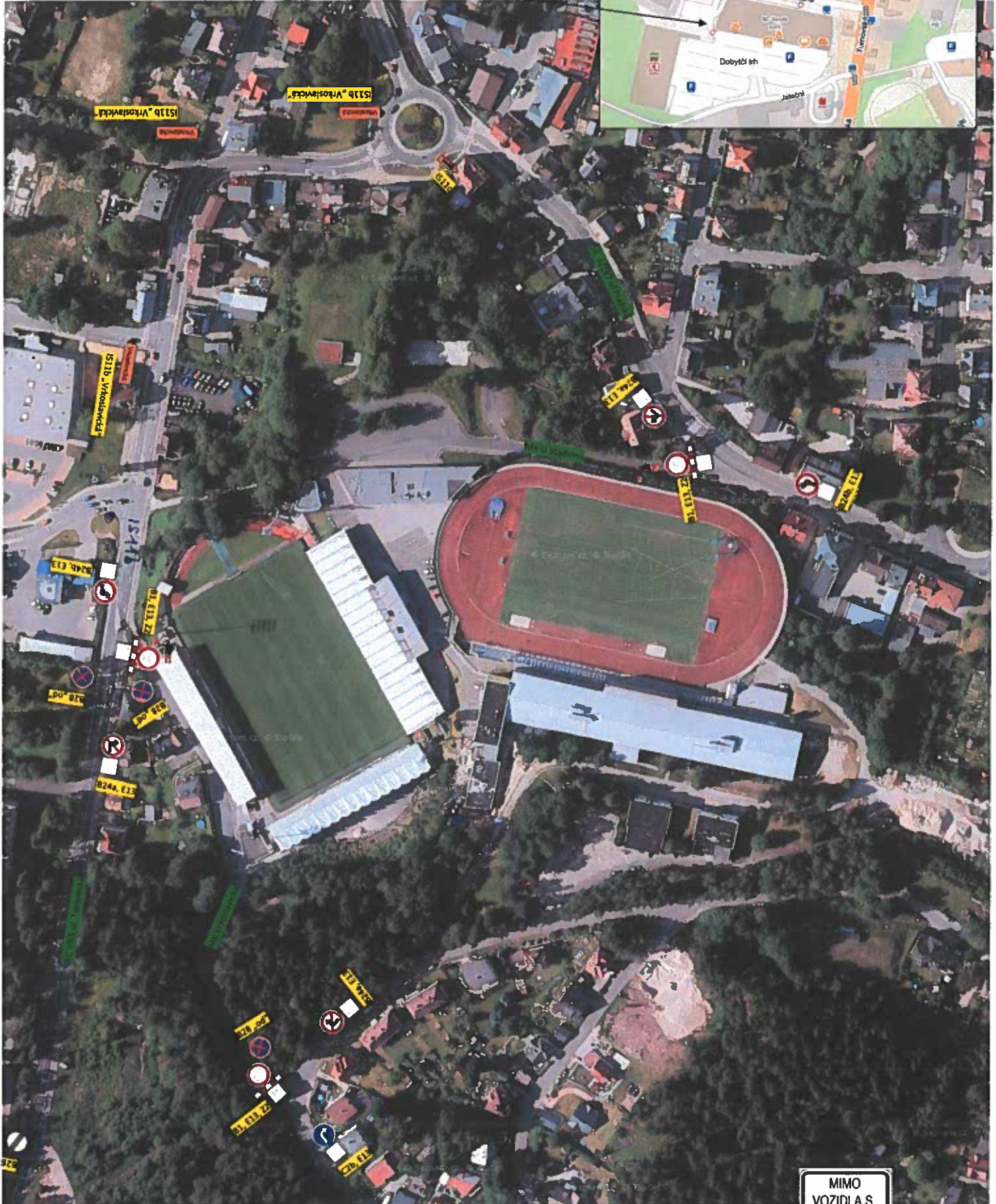
- PČR zajistí, dle dopravní situace, otevření (uzavírací) závory pro výjezd a zneplatnění DZ B1 (zákaz vjezdu) překrytím DZ po dobu otevření závory.
- Majitel PK zajistí, zejména v zimním období sjízdnost PK v úseku od parkoviště k MK Masná.



Policie ČR, Krajské ředitelství policejního úřadu  
Libereckého kraje  
Územní odbor Jablonec nad Nisou  
Dopravní inspekce  
22. října 10  
530 02 Jablonec nad Nisou



16. 1. 2023  
6406  
OC 10  
M



Příloha č. 1 k č.j. 6406  
Glanovičova ve směru ustanovení  
§ 20/ odst. 13/197 Sb.,  
§ 75/36) a § 261/2000 Sb.,

Policie ČR, jakožto důstojný orgán vyčerpá všech  
závažně stanovit, jaké jsou možnosti, neboť  
odpovědi obecně platí, pokud je bezpečnost a  
společnost provozu na pozemních komunikacích.

Použití DT, č. E13

MIMO  
VOZIDLA S  
POVOLENÍM  
POŘADATELE