

dne **29. 5. 2026** od **7:30** do **13:30** hodin

Plánovaná odstávka zahrnuje tyto lokality:**Jablonec nad Nisou (okres Jablonec nad Nisou)**část obce **Mšeno nad Nisou**

č. ev. 94

Arbesova: č. o. 41, 43, 45, 51, 57, 59, 61, 63, 67, 72, 80, 80a, 82, 84, 92**K Rybárně:** č. o. 1, 3, 9; č. ev. 110**Průběžná:** č. o. 22, 32**Sněhová:** č. o. 35; č. ev. 115**Sportovní:** č. o. 10, 10a, 14, 18, 20, 22, 28, 30-38, 40, 41, 42, 46; č. ev. 111, 122**Vedlejší:** č. o. 21kat. území **Mšeno nad Nisou** (kód **656135**): **parcelní č.** 1370, 1376, 1379/1, 1379/2, 1412/2, 1434/21, 1434/113, 1434/169, 1461/3, 1474/3, 1478/66, 1478/68, 1479/1, 1485/3, 1485/5, 1485/8, 1487/6, 1487/11, 1487/28, 1487/41, 1495/4, 1531/16, 1533/4, 1542, 1551/1, 1554, 1556/3, 1557, 1558/2, 1558/3, 1560/4

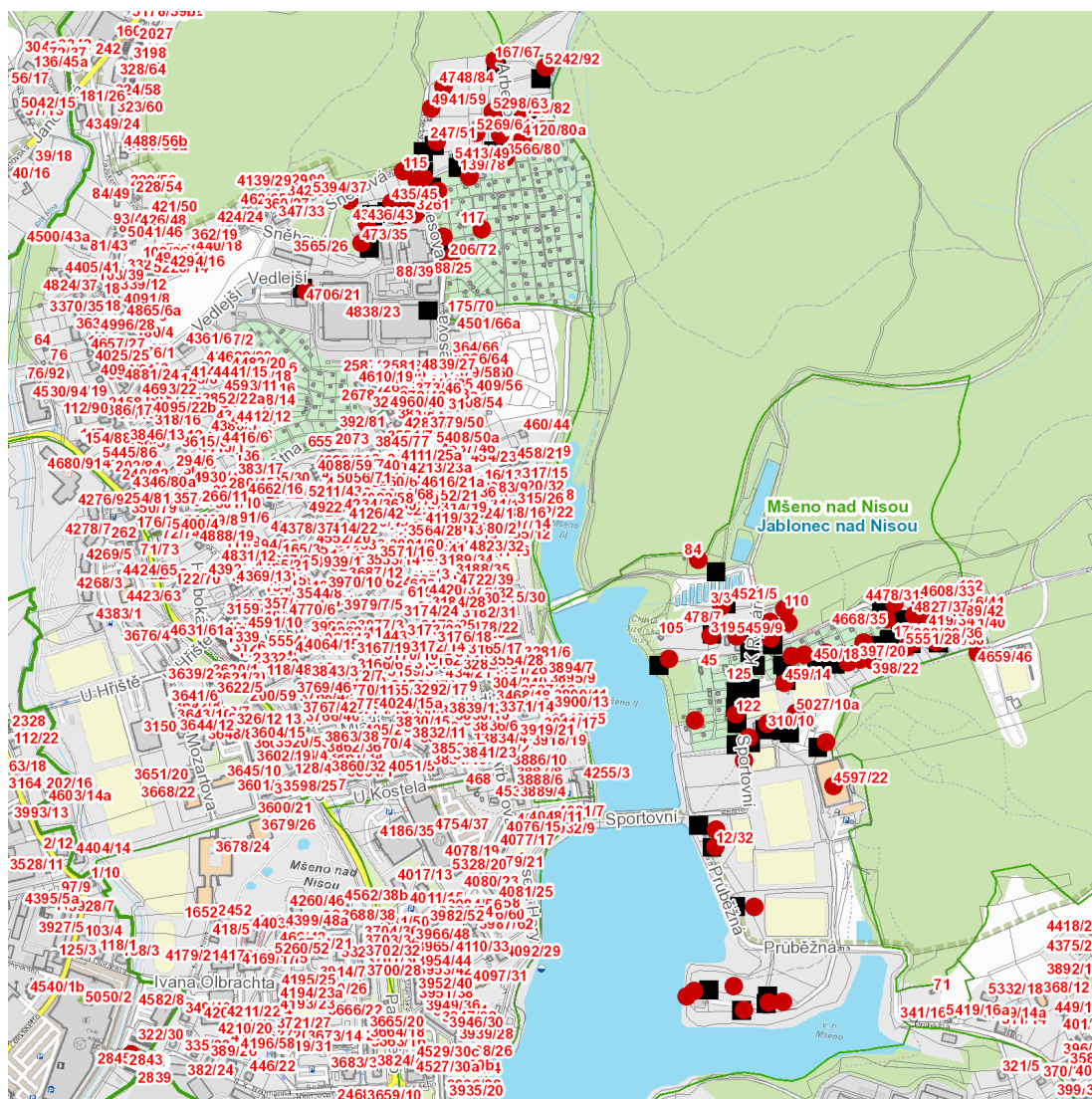
UPOZORNĚNÍ

Dotčené zařízení distribuční soustavy je nutné i v době odstávky považovat za zařízení pod napětím, a proto vás žádáme o dodržení všech zásad bezpečnosti a provedení opatření potřebných k zamezení případných škod na zdraví a majetku. | Provozovatelé výroben elektřiny jsou povinni zajistit přerušení dodávky elektřiny z výroby do vypnutého úseku distribuční soustavy.

NEJDE VÁM ELEKTŘINA...

TIP: Registrujte se zdarma na www.cezdistribuce.cz/sluzba a informace o odstávkách elektřiny budete dostávat e-mailem nebo SMS. U poruch zasíláme SMS s předpokládanou dobou obnovení dodávek. | Aktuální stav dodávek elektřiny na konkrétní adrese zjistíte snadno, rychle a bez registrace na portále **Bez Štávy** (www.bezstavy.cz).

dne **29. 5. 2026** od **7:30** do **13:30** hodin



Orientační mapový podklad odstávkou dotčených lokalit

VYSVĚTLIVKY

- – adresy dotčené odstávkou elektřiny
- – místa připojení k elektrické síti dotčená odstávkou

INFORMACE ZASLÁNA

IDDS: wufbr2a (Statutární město Jablonec nad Nisou)