

dne **5. 5. 2026** od **7:30** do **19:30** hodin

Plánovaná odstávka zahrnuje tyto lokality:**Jablonec nad Nisou (okres Jablonec nad Nisou)**část obce **Jablonecké Paseky****Brigádnická: č. o. 11, 17-21****Jindřichovská: č. o. 15, 16, 20, 38****Na Pláni: č. o. 1, 4, 6-11, 13****U Háskových vil: č. o. 6****Údolní: č. o. 1-7, 7a, 8, 9, 10, 12, 14, 16, 18**kat. území **Jablonecké Paseky** (kód **656038**): **parcelní č. 1844, 1890/10**část obce **Mšeno nad Nisou****Jindřichovská: č. o. 27, 36****Pod Lesem: č. o. 1a, 2, 8, 13, 17; č. ev. 134**kat. území **Mšeno nad Nisou** (kód **656135**): **parcelní č. 1750/2, 1764, 1776, 1797/1, 1798/1, 1857/15, 1857/24, 1860/10, 1890/6, 1890/7, 1890/8, 1890/16, 1890/17, 1890/20****Janov nad Nisou (okres Jablonec nad Nisou)**část obce **Janov nad Nisou****č. p. 341****č. ev. 1063, 1113, 1167**část obce **Loučná nad Nisou****č. ev. 1456, 1460**kat. území **Janov nad Nisou** (kód **657000**): **parcelní č. 1366/2****Lučany nad Nisou (okres Jablonec nad Nisou)**část obce **Jindřichov****č. p. 4, 5, 7, 16, 20, 22, 23, 29, 33, 37, 38, 39, 56, 58, 60, 62, 63, 68, 72, 76, 78, 79, 84, 87, 89, 90, 93-98, 101, 102, 104, 106, 108, 109, 115, 116, 122, 124-129, 131, 132, 133, 135, 136, 137, 139****č. ev. 8, 9, 11, 14, 17, 18, 20, 26, 28, 33, 41, 45, 48, 50, 53, 54, 55**

UPOZORNĚNÍ

Dotčené zařízení distribuční soustavy je nutné i v době odstávky považovat za zařízení pod napětím, a proto vás žádáme o dodržení všech zásad bezpečnosti a provedení opatření potřebných k zamezení případných škod na zdraví a majetku. | Provozovatelé výroben elektřiny jsou povinni zajistit přerušeni dodávky elektřiny z výroby do vypnutého úseku distribuční soustavy.

NEJDE VÁM ELEKTŘINA...

TIP: Registrujte se zdarma na www.cezdistribuce.cz/sluzba a informace o odstávkách elektřiny budete dostávat e-mailem nebo SMS. U poruch zasíláme SMS s předpokládanou dobou obnovení dodávek. | Aktuální stav dodávek elektřiny na konkrétní adrese zjistíte snadno, rychle a bez registrace na portále **Bez Šťávy** (www.bezstavy.cz).

část obce Lučany nad Nisou

č. p. 69, 93, 103, 112, 128, 129, 130, 131, 133, 135, 136, 141, 153, 180, 192, 194, 203, 216, 219, 222, 230, 231, 234, 236, 241, 245, 253, 282, 283, 284, 285, 301, 328, 359, 371, 387, 393, 409, 413, 417, 429, 438, 441, 449, 450, 463, 477, 478, 531, 532, 548, 552, 560, 573, 578, 581, 586, 587, 588, 591, 593, 595, 597, 598, 600, 601, 604, 605, 606, 607, 609, 610, 611, 619, 626, 629, 635, 636, 646, 663, 665, 667, 677, 678, 683, 684, 686, 690, 697, 699-705, 708, 710, 711, 712, 722, 725, 726, 728, 730, 731, 734, 739, 741, 752, 767, 771, 773, 775, 778, 784, 785, 786, 788, 793, 803, 818, 824, 834

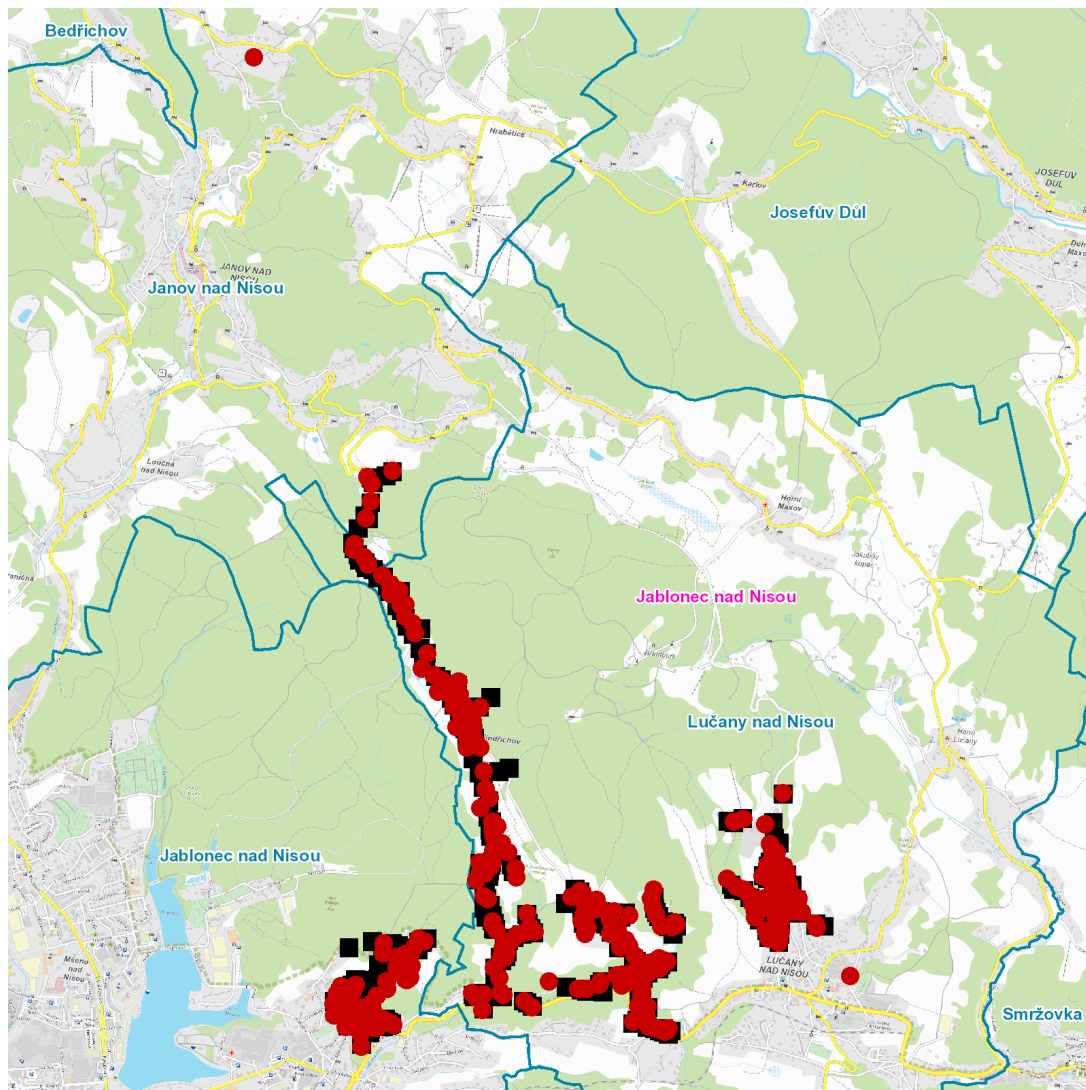
č. ev. 8, 130, 140, 155, 164

kat. území **Jindřichov nad Nisou** (kód **688240**): **parcelní č.** 1055/4, 1081/1, 1113/16, 1157/8, 1185/5, 1198/3, 1252/3

kat. území **Lučany nad Nisou** (kód **688258**): **parcelní č.** 167/22, 200/1, 219/9, 504/3, 540/2, 635, 643, 751, 817, 2169, 2296/1

UPOZORNĚNÍ

Dotčené zařízení distribuční soustavy je nutné i v době odstávky považovat za zařízení pod napětím, a proto vás žádáme o dodržení všech zásad bezpečnosti a provedení opatření potřebných k zamezení případných škod na zdraví a majetku. | Provozovatelé výroben elektřiny jsou povinni zajistit přerušeni dodávky elektřiny z výroby do vypnutého úseku distribuční soustavy.

dne 5. 5. 2026 od 7:30 do 19:30 hodin**Orientační mapový podklad odstávkou dotčených lokalit****VYSVĚTLIVKY**

- – adresy dotčené odstávkou elektřiny
- – místa připojení k elektrické síti dotčená odstávkou

INFORMACE ZASLÁNA

IDDS: wufbr2a (Statutární město Jablonec nad Nisou)

IDDS: q46attp (Obec Janov nad Nisou)

IDDS: jfubvng (Město Lučany nad Nisou)