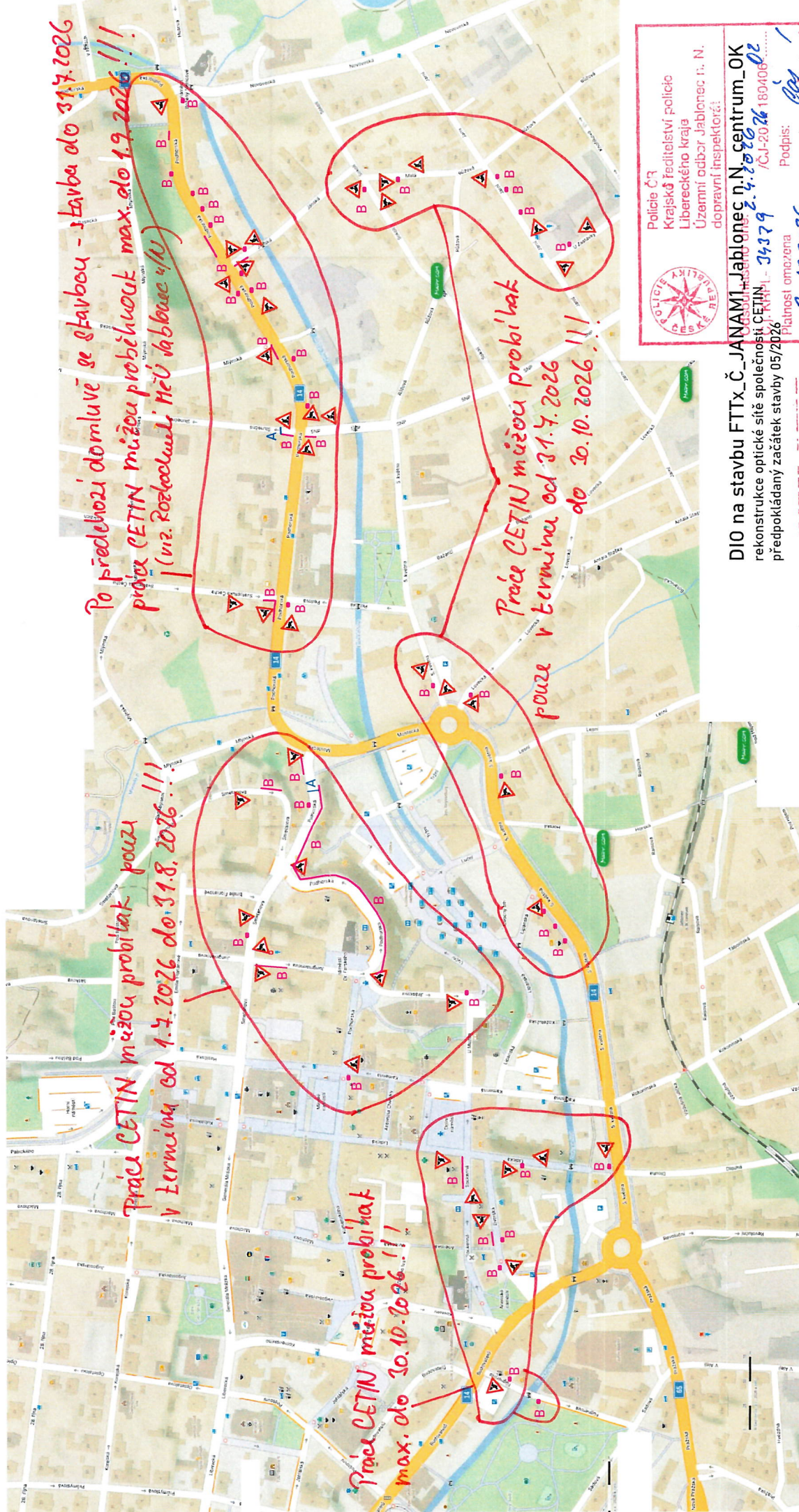


- týden před začátkem, aby CETIN vytklidiť parbarová stáči DČ 328!!



Po předchozí domluvě se stavbou - stavba do 31.7.2026
 práce CETIN můžou proběhnout max. do 1.9.2026!!!
 (viz. Rozhodnutí MěÚ Jablonec n/J)

Práce CETIN můžou probíhat pouze
 v termínu od 1.7.2026 do 31.8.2026!!!

Práce CETIN můžou probíhat
 max. do 30.10.2026!!!

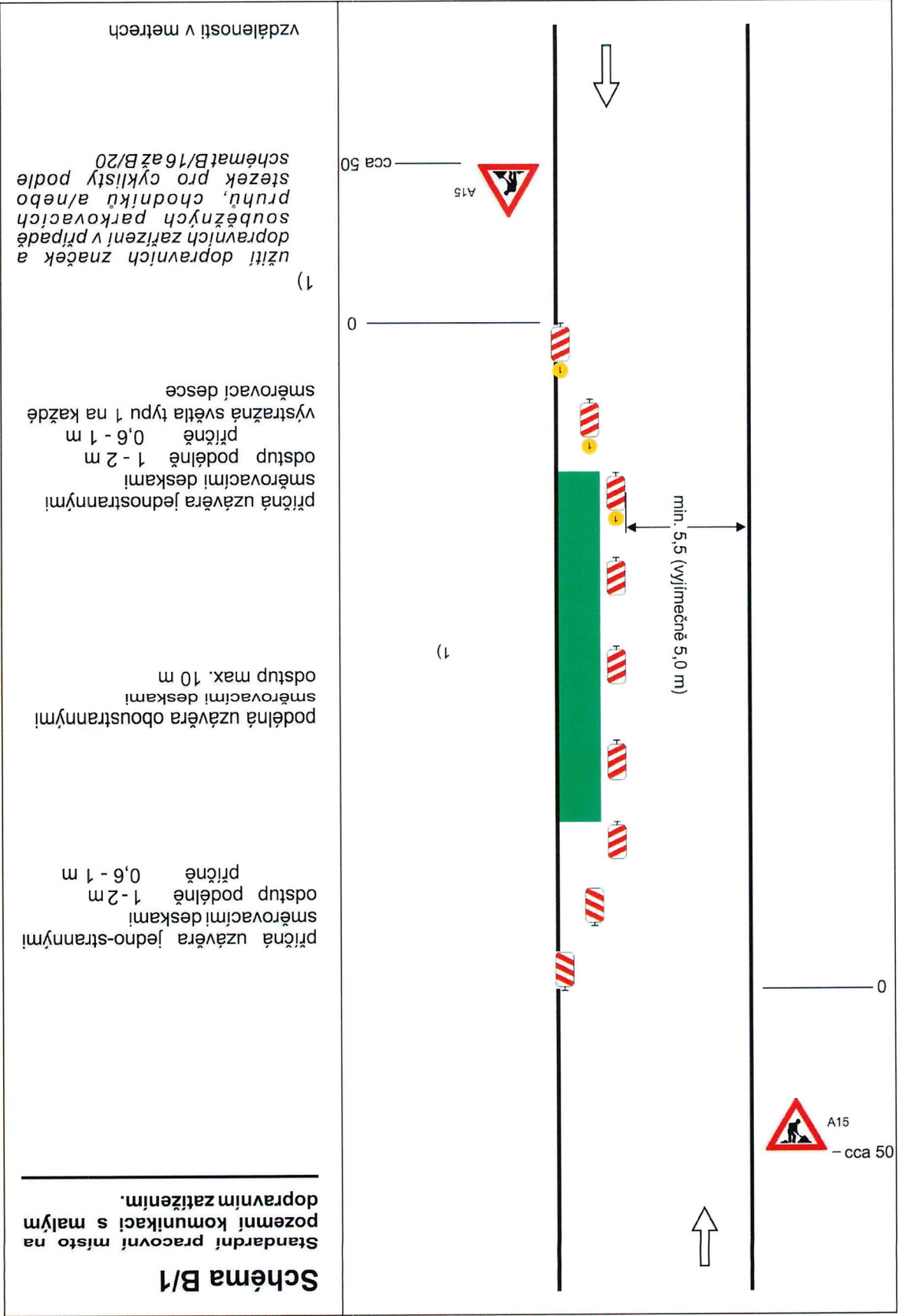
Práce CETIN můžou probíhat
 pouze v termínu od 31.7.2026
 do 30.10.2026!!!

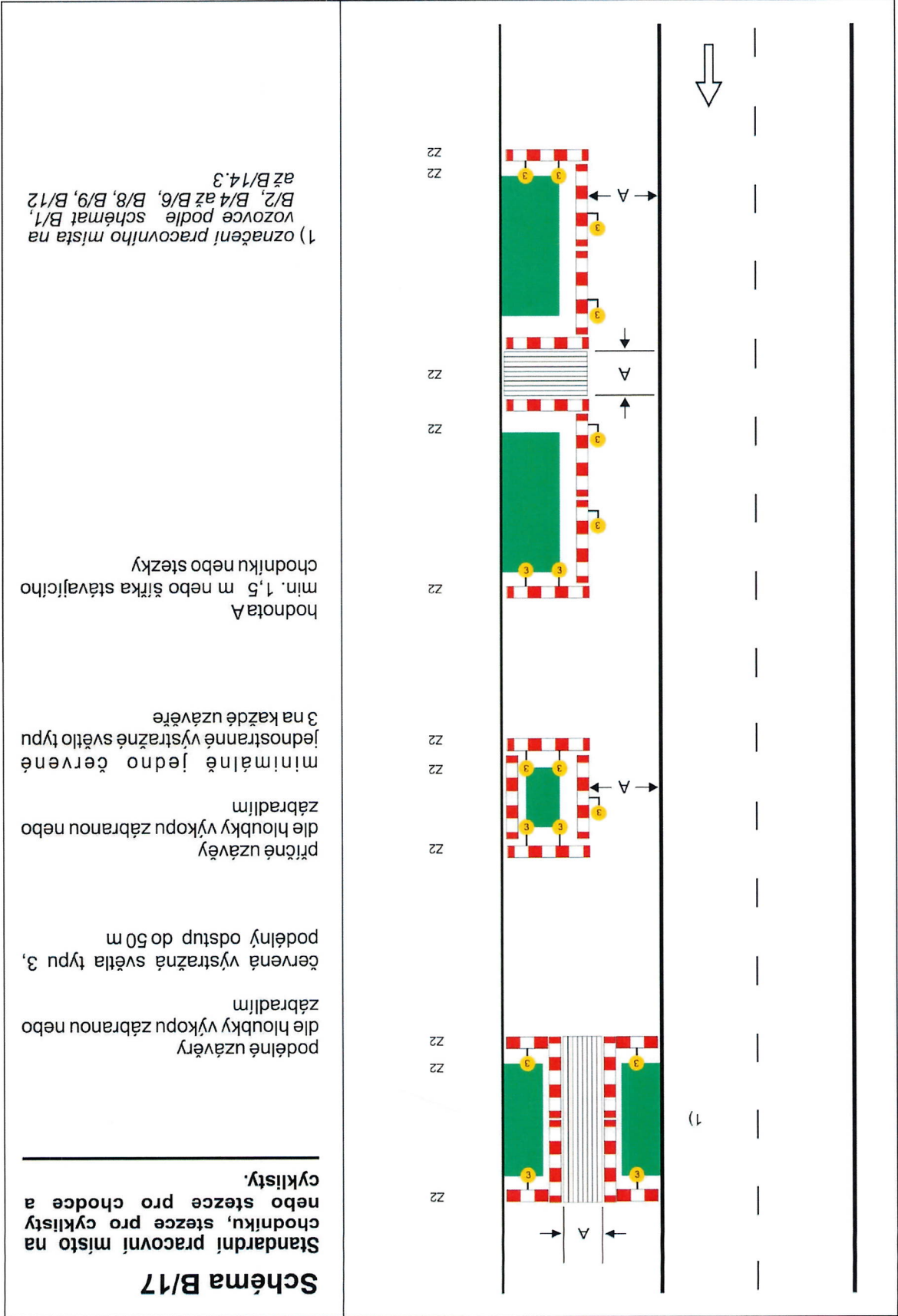

 Policie ČR
 Krajské ředitelství policie
 Libereckého kraje
 Územní odbor Jablonec n. J.
 dopravní inspektoři

DIO na stavbu FTTx Č. J. ANAM1 - Jablonec n. J. centrum OK
 rekonstrukce optické sítě společnosti CETIN - KAPL - 34379 / ČJ-2026/189406
 Předmět omezení: Podpis: *[Signature]*
 v z. Ing. Simona *[Signature]*
 npor. Mgr. Roman Šustek, DIS.

Policie ČR, jakožto důležitý orgán vyžadující
 závažné stanoviště, s návsem souhlasí, neboť
 opovládá obecným požadavkům na bezpečnost a
 plynnost provozu na pozemních komunikacích.

Příloha č. 1-3 k č. j. 34379
 Stanoviště ve smyslu ustanovení
 § 25/1 z.č. 19/1997 Sb.,
 § 77/26) z.č. 361/2000 Sb.,







MUJNX01L1Y7X

MAGISTRÁT MĚSTA JABLONEC NAD NISOU
ODBOR STAVEBNÍ A DOPRAVNÍ, ODDĚLENÍ DOPRAVNÍ A SILNIČNÍ

MÍROVÉ NÁMĚSTÍ 3100/19, 46601 JABLONEC NAD NISOU

Spisová značka: 374/2026/ODS/ZUK/Mun
Č.j.: 16397/2026
Vyřizuje: Jana Munclingerová
Tel.: 483357146
E-mail: munclingerova@mestojablonec.cz
Vyhотовeno dne: 12.2.2026

Progres Liberec s.r.o.
Vilová č.p. 350
Liberec X-Františkov
460 10 Liberec 10

ROZHODNUTÍ

Magistrát města Jablonec nad Nisou, odbor stavební a dopravní – oddělení dopravní a silniční jako příslušný silniční správní úřad ve věcech místních komunikací podle § 40 odst. 4 písm. a) + odst. 5 písm. b) zákona č.13/1997 Sb. o pozemních komunikacích (ve znění pozdějších předpisů) a § 61 odst.1, zákona 128/2000 Sb. o obcích (ve znění pozdějších předpisů), v souladu s § 24 a s § 25 odst. 6 písm. c) 3 zákona č. 13/1997, na základě žádosti – Progres Liberec s.r.o., IČ 25401645, Vilová č.p. 350, Liberec X-Františkov, 460 10 Liberec 10, ze dne 13.1.2026, předchozího souhlasu majetkového správce dotčené silnice vydal předchozí souhlas vyjádřením - KSS LK, p.o. se sídlem České mládeže 632/32, Liberec VI, PSČ 460 06, IČ 70946078 ze dne 7.1.2026 čj. KSSLK/242/2026 s objízdnou trasou a ze dne 24.1.2025 čj. KSSLK/1064/2025 se zásahem do komunikace, souhlasu vlastníka komunikace – Statutárního města Jablonec nad Nisou, Mírové náměstí 19, 467 51 Jablonec nad Nisou, IČ 00262340 ze dne 21.1.2026 pod č.j. 7380/2026 sp.zn.177/2026/OSKO/And/1 pro objízdnou trasu a ze dne 16.1.2026 pod č.j. 11240/2026 sp.zn.349/2026/OSKO/Zmr/1 pro zásah do místních komunikací, dotčeného orgánu státní správy Policie ČR, KŘ DI v Jablonci nad Nisou ze dne 6.1.2026 pod čj. KRPL-1749/ČJ-2026-180406-02 příloha 1,2 a 3,4 s platností do 30.4.2026 a 31.7.2026, Krajského úřadu Libereckého kraje, odbor dopravní obslužnosti ze dne 21.1.2026 pod č.j. KULK 4459/2026/280.8/ZŠ a dopravce Jablonecká dopravní a.s., Mírové náměstí č.p. 3100/19, 466 01 Jablonec nad Nisou 1 ze dne 14.1.2026 (email)

p o v o l u j e

úplnou uzavírku a zvláštní užívání – užití místní komunikace pro provádění stavebních prací se stanovením přechodné úpravy provozu:

na silnici III/28717 – SNP (pp.č.2412/2) úsek od ul. Podhorská po most přes Lužickou Nisu, **na místních komunikacích III. třídy ul. Slunečná** (pp.č.2412/1) úsek před čp.573/51, **ul. Svatopluka Čecha** (pp.č.2408/2) úsek před čp.756/39, **ul. Perlová** (2411/2) zřízení staveniště u pp.č.614/1 a 614/2

na místních komunikacích IV.třídy Podhorská I/14 - levý chodník (pp.č.2428/11, 2428/15) úseky v místech přípojek od čp.922 po ul. Slunečnou, **Podhorská I/14 - pravý chodník** (pp.č.2428/12, 2428/16, 2428/37, 2428/40, 2428/35, 2428/34) úseky v místech přípojek od čp.911/44 po ul. SNP vše k.ú. a obec Jablonec nad Nisou

v termínu:

v případě dobrých klimatických podmínek: 16.03.2026 – 31.07.2026,

v případě špatných klimatických podmínek: 01.04.2026 – 31.07.2026

9

z důvodu výkopových prací – realizace rekonstrukce plynovodu NTL a STL vč. přípojek v ul. Podhorská s vývody do přilehlých ulic uvedených výše v délce do 20m.

Úplná uzavírka bude na silnici III/28717 – SNP (pp.č.2412/2) úsek od ul. Podhorská po most přes Lužickou Nisu, na místních komunikacích III. třídy ul. Slunečná (pp.č.2412/1) úsek před čp.573/51, ul. Svatopluka Čecha (pp.č.2408/2) úsek před čp.756/39, ul. Perlová (2411/2) zřízení staveniště u pp.č.614/1 a 614/2 na místních komunikacích IV.třídy Podhorská I/14 - levý chodník (pp.č.2428/11, 2428/15) úseky v místech přípojek od čp.922 po ul. Slunečnou, Podhorská I/14 - pravý chodník (pp.č.2428/12, 2428/16, 2428/37, 2428/40, 2428/35, 2428/34) úseky v místech přípojek od čp.911/44 po ul. SNP vše k.ú. a obec Jablonec nad Nisou

Objízdná trasa bude vedena dle schváleného DIO.

ve směru na Tanvald a Harrachov, bude vedena objízdná trasa exitem kruhového objezdu směr: Tanvald, Harrachov do ul. 5.května. Na křižovatce ulic: SNP x 5.května x Růžová, objízdná trasa pokračuje doleva do ul. Jarní (směr Harrachov, Tanvald). Dále vede objízdná trasa ke křižovatce Jarní x Novoveská, kde se odbočuje doleva směr Tanvald, Harrachov, dále napojení na ul. Podhorská

Ve směru na Centrum, Praha, Liberec bude vedena objízdná trasa z ul. Podhorská do ul. Novoveská, dále vpravo do ul. Jarní, ul. SNP a do ul. 5.května.

Pro NA i OA ve směru na Centrum, Praha, Liberec bude vedena objízdná trasa na OK v Jabloneckých Pasekách do ul. Chelčického, ul. U Přehrady do ul. Riegrova, na OK do ul. Harrachovská na OK do ul. Tovární

Řešení MAD:

Dotčené linky využijí žadatelem navrhovanou objízdnou trasu dle schváleného DIO, a to obousměrně po dobu trvání I. i II. etapy.

- Linky č. 102, 103 a 108 směr Paseky: z OK Mostecká pojedou ulicí 5. května (zde náhradní zastávka), dále pokračují ulicí SNP po své standardní trase, vynechány jsou zastávky Podhorská a Podhorská Vikýř
- Linky č. 102, 103 a 108 směr centrum: z ulice SNP do ulice 5. května (zde náhradní zastávka), dále na OK Mostecká a pokračují po své standardní trase, vynechány jsou zastávky Podhorská, Vikýř a Podhorská
- Školní linka č. 132 směr Nová Ves: z OK Mostecká pojedou ulicí 5. května (zde náhradní zastávka) za zastávku Podhorská, dále ulicemi SNP – Jarní – Novoveská (za křižovatkou s ulicí Jarní zřídit náhradní zastávku za zastávku Novoveská)
- Poptávková doprava oblast č. 136: zrušeny nástupní místa Podhorská a Podhorská, Vikýř, náhradní nástupní místo zastávka 5. května.

Řešení PAD:

Dotčené linky využijí žadatelem navrhovanou objízdnou trasu dle schváleného DIO, a to obousměrně.

- Po dobu trvání první etapy předmětné uzavírky na sil.č. I/14 v ul. Podhorská v Jablonci nad Nisou dojde k dočasným změnám obsluhy zastávek:
Jablonec n.Nisou,,Podhorská Vikýř – neobsluhována linkami 530141, 530741, 530742, 530851 a 540141, bez náhrady, a dále neobsluhována linkami 530740, 530750 s náhradou,
Jablonec n.Nisou,,ZŠ 5.května – variantně navíc obsluhována vybranými spoji linek 530740 a 530750 jako náhrada za výše uvedenou neobslouženou zastávku Jablonec n.Nisou,,Podhorská Vikýř.
- Po dobu trvání druhé etapy předmětné uzavírky na sil.č. I/14 v ul. Podhorská v Jablonci nad Nisou dojde k dočasným změnám obsluhy zastávek:
Jablonec n.Nisou,,Podhorská Vikýř – neobsluhována linkami 530141, 530741, 530742, 530851 a 540141, bez náhrady, a dále neobsluhována linkami 530740, 530750 s náhradou,
Jablonec n.Nisou,,ZŠ 5.května – variantně navíc obsluhována vybranými spoji linek 530740 a 530750 jako náhrada za výše uvedenou neobslouženou zastávku Jablonec n.Nisou,,Podhorská Vikýř,

Jablonec n.Nisou, „Novoveská – neobsluhována linkou 530742 a vybranými spoji linky 530743,
Jablonec n.Nisou, „Jarní – variantně navíc obsluhována jako náhrada za výše uvedenou neobslouženou zastávku Jablonec n.Nisou, „Novoveská.

Celkově se povoluje zvláštní užívání místních komunikací ve výměře cca **150 m²** (150bm délky x 1bm šířky celkem) **od v případě dobrých klimatických podmínek: 16.03.2026 – 31.07.2026, v případě špatných klimatických podmínek: 01.04.2026 – 31.07.2026**, při dodržení stanovených podmínek:

1. V době dopravního omezení předmětnou část místní komunikace označíte dle Stanovení přechodné úpravy silničního provozu, vydaného Magistrátem města Jablonec nad Nisou, č.j. 374/2026 sp.zn.14919/2026/ODS/ZUK/Mun ze dne 11.2.2026, které je nedílnou součástí tohoto rozhodnutí.
2. Dopravní značení provedete vlastním nákladem a jste povinni ho udržovat po celou dobu zvláštního užívání komunikace.
3. V případě, že bude zvláštním užíváním zasaženo vodorovné dopravní značení, žadatel (zhotovitel) je povinen toto neprodleně na vlastní náklady obnovit.
4. Výkopy je nutné řádně zajistit s ohledem na bezpečnost veřejnosti a silničního provozu. Výkopek bude odvážen, nesmí být skladován na komunikaci. Komunikace bude průběžně čištěna.
5. O provedení úplné uzavírky jste povinni v předstihu prokazatelně informovat majitele a uživatele objektů v úseku dotčeném úplnou uzavírkou.
6. Při stavbě je nutné učinit vhodná opatření k minimalizaci prašnosti (maximální izolace stavby od okolní zástavby, pravidelný úklid staveniště od prašných materiálů, použít vhodnou formu zvlhčování potenciálních zdrojů prašnosti, zakrývání prašných materiálů při převozu plachtou, omývat vozidla před výjezdem ze staveniště, zakrývat prašný náklad plachtou při převozu apod.).
7. **Žadatel/ zhotovitel zajistí, aby byl vždy umožněn vjezd IZS a odvoz komunálního odpadu v dotčeném úseku pozemní komunikace.**
8. Po celé období zvláštního užívání chodníků jste povinni využívat pochozích lávek, převést pohyb chodců na jinou trasu/ zřídit koridor řádným dopravním značením.
9. **Stavba bude dodržovat postup prací dle harmonogramu a schváleného DIO na uvedené etapy.**
10. **Výraznější změny postupu prací oproti předloženému harmonogramu budou s předstihem (minimálně 14dnů, nebo ihned po zjištění, pokud není možné dodržet 14denní lhůtu) konzultovány s dopravním úřadem případně i s dopravním inspektorem PČR Jablonec nad Nisou.**
11. Po celé období zvláštního užívání komunikací (stavebních prací) zajistíte bezpečný přístup do všech objektů dotčených Vaším zvláštním užíváním (vstupy do objektů), odvoz TDO, vjezd/výjezd IZS apod.)
12. Za průběh zvláštního užívání zodpovídá: Progres Liberec s.r.o., IČ 25401645, Vilová č.p. 350, Liberec X-Františkov, 460 10 Liberec 10, p. Martin Gamba – 734570929
13. **Je bezpodmínečná povinnost dodržovat podmínky souhlasu majetkového správce dotčené silnice, který vydal předchozí souhlas vyjádřením – KSS LK, p.o. se sídlem České mládeže 632/32, Liberec VI, PSČ 460 06, IČ 70946078 ze dne 7.1.2026 č.j. KSSLK/242/2026 s objízdnou trasou a ze dne 24.1.2025 č.j. KSSLK/1064/2025, a souhlasu vlastníka komunikace Statutárního města Jablonec nad Nisou, Mírové náměstí 19, 467 51 Jablonec nad Nisou, IČ 00262340 ze dne ze dne 21.1.2026 pod č.j. 7380/2026 sp.zn.177/2026/OSKO/And/1 pro objízdnou trasu a ze dne 16.1.2026 pod č.j. 11240/2026 sp.zn.349/2026/OSKO/Zmr/1 pro zásah do místních komunikací, která jsou nedílnou součástí tohoto rozhodnutí.**
14. Žadatel se při uvádění MK do původního stavu bude řídit podmínkami, které mu ve svém protokolu stanoví vlastník MK zastoupený zdejším odborem správy majetku, oddělením správy komunikací. Protokol č.j. 4811/2026 sp.zn. 58/2026/OSKO/Čap/1 ze dne 15.1.2026 (Technické podmínky č.1/2026), a vlastník/ majetkový správce KSS LK, p.o. silnice II. a III.třídy ze dne 1.4.2017 účinné od 1.7.2017, je nedílnou součástí tohoto rozhodnutí.

15. Po ukončení vlastních prací uvedete komunikaci **bezodkladně** do sjízdného stavu a zajistíte její prozatímní úpravu do úrovně nivelety, kterou jste povinni udržovat až do provedení konečné úpravy. Konečná úprava komunikace bude protokolárně předána vlastníkovi komunikace, nejpозději do 15dní po ukončení prací. Do 5 pracovních dnů od ukončení prací bude žadatel kontaktovat vlastníka s výzvou k předání (SMJN - p. Čapuchová, tel. 483357149, 724759753, KSS LK - p. Hájek tel. 725691324).
16. Práce lze zahájit ve výše uvedeném termínu pouze v případě nabytí právní moci tohoto rozhodnutí.
17. V případě nutnosti prodloužení zvláštního užívání komunikace bude zažádáno o nové povolení s předstihem nejméně 7dní.

Účastníci řízení, na něž se vztahuje rozhodnutí správního orgánu:

Progres Liberec s.r.o., Vilová č.p. 350, Liberec X-Františkov, 460 10 Liberec 10
Krajská správa silnic Libereckého kraje, příspěvková organizace, České mládeže č.p.
632/32, Liberec VI-Rochlice, 460 06 Liberec 6
Statutární město Jablonec nad Nisou, oddělení správy komunikací, Mírové náměstí č.p.
3100/19, 467 51 Jablonec nad Nisou 1

Odůvodnění:

Žadatel – Progres Liberec s.r.o., IČ 25401645, Vilová č.p. 350, Liberec X-Františkov, 460 10 Liberec 10 v souladu s § 40 odst. 1 vyhlášky č. 104/1997 Sb., kterou se provádí zákon o pozemních komunikacích, ve znění pozdějších předpisů podal dne 13.1.2026 žádost o uzavírku dle § 24 a zvláštní užívání dle § 25 na silnici III/28717 – SNP (pp.č.2412/2) úsek od ul. Podhorská po most přes Lužickou Nisu, na místních komunikacích III. třídy ul. Slunečná (pp.č.2412/1) úsek před čp.573/51, ul. Svatopluka Čecha (pp.č.2408/2) úsek před čp.756/39, ul. Perlová (2411/2) zřízení staveniště u pp.č.614/1 a 614/2 a na místních komunikacích IV.třídy Podhorská I/14 - levý chodník (pp.č.2428/11, 2428/15) úseky v místech přípojek od čp.922 po ul. Slunečnou, Podhorská I/14 - pravý chodník (pp.č.2428/12, 2428/16, 2428/37, 2428/40, 2428/35, 2428/34) úseky v místech přípojek od čp.911/44 po ul. SNP vše k.ú. a obec Jablonec nad Nisou z důvodu výkopových prací – realizace rekonstrukce plynovodu NTL a STL vč. přípojek v ul. Podhorská s vývody do přilehlých ulic uvedených výše v délce do 20m.

Řízení o žádosti bylo zahájeno, dle § 44 odst. 1 zákona č. 500/2004 Sb., správní řád (dále jen „správní řád“), dnem podání žádosti správnímu orgánu. Protože podaná žádost obsahovala požadované podklady, nebylo, v souladu s § 6 odst. 2 správního řádu, zahájení řízení oznamováno písemnou formou. Správní orgán v řízení postupoval tak, aby nikomu nevznikaly zbytečné náklady, a dotčené osoby co možná nejméně zatěžoval. V souladu s ust. § 71 odst. 1 a odst. 3 písm. a) správního řádu pak správní orgán vydal rozhodnutí bez zbytečného odkladu.

Vzhledem k tomu, že v dané věci se jedná o drobnou stavbu, tedy nepodléhá stavebnímu záměru podle stavebního zákona č. 283/2021 Sb. stavební zákon (dále jen „nový stavební zákon“) účinného od 1.7.2024, správní orgán z výše uvedených důvodů, tak v tomto řízení bude vydávat zvláštní užívání komunikace dle § 25 odst. 6 písm. c)3 zákona č. 13/1997 Sb., ve znění pozdějších předpisů.

Silniční správní úřad žádost podle § 40 odst. 5 vyhlášky č. 104/1997 Sb., kterou se provádí zákon o pozemních komunikacích, ve znění pozdějších předpisů posoudil a podle § 24 a § 25 odst. 1 a 2 zákona o pozemních komunikacích a § 40 odst. 8 vyhlášky č. 104/1997 Sb., kterou se provádí zákon o pozemních komunikacích, ve znění pozdějších předpisů povolil uzavírku a zvláštní užívání komunikace za podmínek stanovených ve výroku tohoto rozhodnutí, protože byly splněny zákonné podmínky pro vydání tohoto rozhodnutí, kterými jsou předchozí souhlasy vlastníka komunikace a příslušného orgánu Policie České republiky.

Vypořádání s návrhy a námitkami účastníků. Účastníci neuplatnili návrhy a námítky.

Vypořádání s vyjádřeními účastníků k podkladům rozhodnutí. Účastníci se k podkladům rozhodnutí nevyjádřili.

Poučení účastníků:

Proti tomuto rozhodnutí se lze odvolat do 15 dnů ode dne jeho oznámení ke Krajskému úřadu Libereckého kraje podáním u zdejšího správního orgánu.

Odvolání se podává s potřebným počtem stejnopisů tak, aby jeden stejnopis zůstal správnímu orgánu a aby každý účastník dostal jeden stejnopis. Nepodá-li účastník potřebný počet stejnopisů, vyhotoví je správní orgán na náklady účastníka.

Odvoláním lze napadnout výrokovou část rozhodnutí, jednotlivý výrok nebo jeho vedlejší ustanovení. Odvolání jen proti odůvodnění rozhodnutí je nepřípustné.

Nedodržení termínů nebo dalších podmínek uvedených v rozhodnutí bude posuzováno jako přešůpek podle § 42b zákona o pozemních komunikacích pro právnické osoby s možností sankce až do výše 500.000, - Kč.

Odvolání proti uzavírce nemá v souladu s § 24, odst.4 zákona o pozemních komunikacích odkladný účinek.

Toto rozhodnutí nenahrazuje stavební povolení.

Ing. Mgr. Ivana Řimnáčová v.r.

pověřená zastupováním funkce vedoucího odboru stavebního a dopravního
Za správnost vyhotovení R.Šrýtrová

Poplatek:

Správní poplatek podle zákona č. 634/2004 Sb., o správních poplatcích, ve znění pozdějších předpisů položky 36 písm. a) ve výši 500 Kč byl zaplacen.

Upozornění

Po dobu zvláštního užívání (v místě s úplnou uzavírkou) jste povinni zajistit, v dohodě se Severočeskými komunálními službami, svoz TDO tak, aby nedošlo k jeho přerušení (náhradní stanoviště projednat s SKS a uživateli popelových nádob). V případě, že z důvodu Vašeho zvláštního užívání nebude možno provádět odvoz TDO běžnými prostředky Severočeských komunálních služeb, budete povinni zajistit jeho odvoz vlastním nákladem.

Uživatel veřejného prostranství je povinen nejdéle 2 dny před zahájením užívání veřejného prostranství nahlásit tuto skutečnost na odbor ekonomiky oddělení rozpočtu Magistrátu města Jablonec nad Nisou. Užívání veřejného prostranství je zpoplatněno místním poplatkem dle obecně závazné vyhlášky statutárního města Jablonec nad Nisou č. 3/2024 o místním poplatku za užívání veřejného prostranství.

Obdrží:

účastníci dle § 27 odst. 1,2 SŘ (dodejky)

1. Progres Liberec s.r.o., IDDS: b9qu4yg
sídlo: Vilová č.p. 350, Liberec X-Františkov, 460 10 Liberec 10
2. Krajská správa silnic Libereckého kraje, příspěvková organizace, IDDS: bdnkk7w
sídlo: České mládeže č.p. 632/32, Liberec VI-Rochlice, 460 06 Liberec 6
3. Statutární město Jablonec nad Nisou, oddělení správy komunikací, Mírové náměstí č.p. 3100/19, 467 51 Jablonec nad Nisou 1

dotčené správní úřady

4. Policie České republiky KŘP Libereckého kraje, Územní odbor Jablonec nad Nisou, Dopravní inspektorát, IDDS: vsmhvp9
sídlo: 28. října č.p. 424/10, 466 01 Jablonec nad Nisou 1

ostatní

5. Hasičský záchranný sbor Libereckého kraje, IDDS: hv4aivj
sídlo: Barvířská č.p. 29/10, Liberec III-Jeřáb, 460 07 Liberec 7
 6. Jablonecká dopravní a.s., IDDS: zfs4kk6
sídlo: Mírové náměstí č.p. 3100/19, 466 01 Jablonec nad Nisou 1
 7. Krajský úřad Libereckého kraje, odbor silniční dopravy, IDDS: c5kbvkw
sídlo: U Jezu č.p. 642/2a, Liberec IV-Perštýn, 460 01 Liberec 1
 8. Liberecký kraj, odbor dopravní obslužnosti, IDDS: c5kbvkw
sídlo: U Jezu č.p. 642/2a, Liberec IV-Perštýn, 460 01 Liberec 1
 9. Zdravotnická záchranná služba Libereckého kraje, příspěvková organizace, IDDS: bgpmvs6
sídlo: Klášterní č.p. 954/5, Liberec I-Staré Město, 460 01 Liberec 1
 10. KORID LK, spol. s r.o., IDDS: 3pggib2
sídlo: U Jezu č.p. 642/2a, Liberec IV-Perštýn, 460 01 Liberec 1
 11. BusLine LK s.r.o., IDDS: drj84nh
sídlo: Na Rovinkách č.p. 211, Podmoklice, 513 01 Semily
- Technické služby Jablonec nad Nisou s.r.o. – p. Stehno, p. Salabová
MMJN OE/ORO – p. Mrákotová, p. Vízková
MMJN – kancelář primátora, odd. pro komunikaci s veřejností
HZS, ÚO Jablonec n.N. - jan.havel2@hzslk.cz
Zdravotnická záchranná služba LK - kos@zzslk.cz
Dopravní zdravotní služba - milos.muller@nemjbc.cz
Městská policie – p. Švarc
co