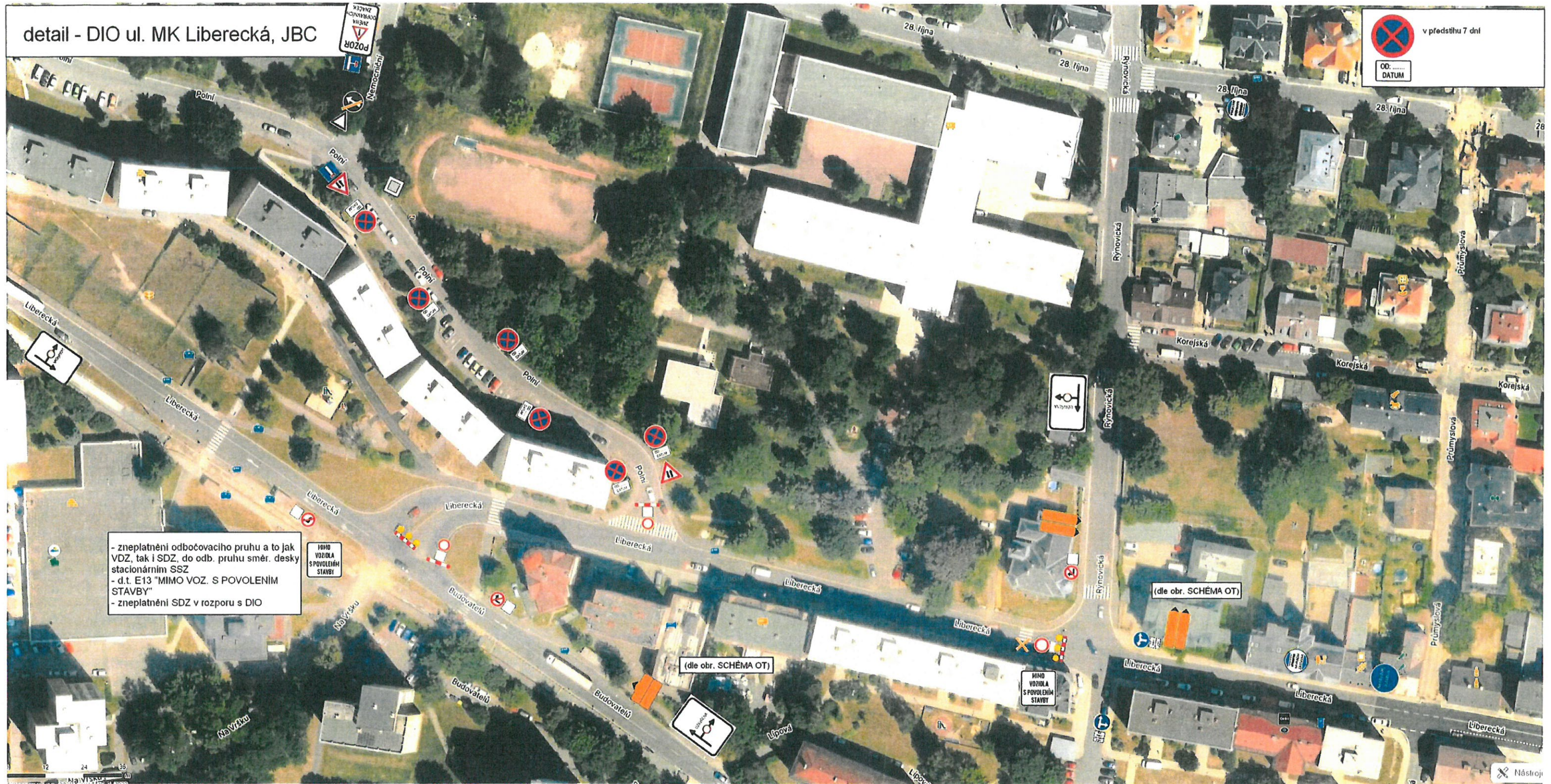


detail - DIO ul. MK Liberecká, JBC



- zneplatnění odbočovacího pruhu a to jak VDZ, tak i SDZ, do odb. pruhu směr. desky stacionárním SSZ
 - d.t. E13 "MIMO VOZ. S POVOLENÍM STAVBY"
 - zneplatnění SDZ v rozporu s DIO

v předstihu 7 dní
 OD:
 DATUM

MIMO VOZIDLA S POVOLENÍM STAVBY

(dle obr. SCHÉMA OT)

MIMO VOZIDLA S POVOLENÍM STAVBY

(dle obr. SCHÉMA OT)

1-4 k.č.j.
 ustanovení
 12/1997 Sb.,
 26/2000 Sb.,

Police ČR, Krajské ředitelství policie
 Jihočeského kraje
 územní odbor Jablonec nad Nisou
 územní inspektorát
 530 01
 27. 11. 2025
 107 PDP 25 01
 Platnost od: 1. 7. 2026
 Podpis: por. Bc. Roman Sustek, I.S.
 z r. por. Ing. Eliška Kvičalová

Podpis:
 Funkce:
 Platnost od:
 Platnost do:
 Provoz:
 Provoz:
 Provoz:

POLICIE ČESKÉ REPUBLIKY
 KRAJSKÉ ŘEDITELSTVÍ POLICIE
 LIBERECKÝHO KRAJE
 ÚZEMNÍ ODBOR JABLONEC NAD NISOU
 POŠT. PRÁČE 530 01 231
 406 73 JABLONEC NAD NISOU

18.6.2026 souhlasím s prodloužením
 termínu do 31.10.2026 por. Ing. Čaj