

schéma B/17 bude využito při výkopových pracích v komunikacích určených pro nemotorovou dopravu v rámci ulice.

Schéma B/17

Standardní pracovní místo na chodníku, staze pro cyklisty nebo staze pro troleje a spřáhly.

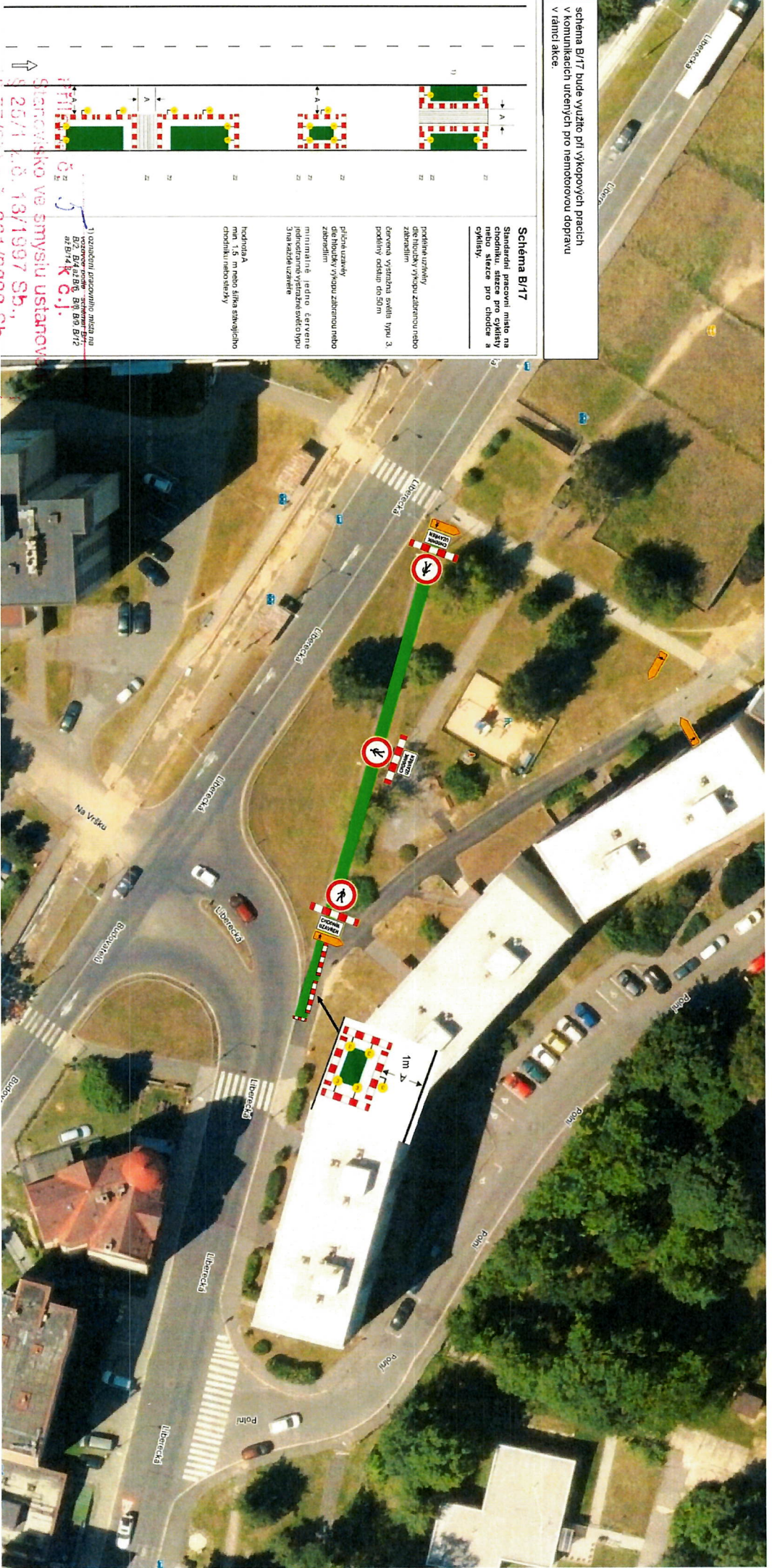
podle úzavky die houčky výkopu zadrženu nebo zabránim
 čerena vyřizna sošle typu 3, podšly odšur do 50m

plécha uzavky die houčky výkopu zadrženu nebo zabránim
 minimální šířka jedné čerene indikované vyřizna sošle do šířky 3m každé uzavky

hodnota A
 1,5 m nebo šířka stávajícího prostředí, nebo šířky

1) uzávení samostatně, místa na
 označení místa stavení B/17
 2) B/17, B/18, B/19, B/20, B/21, B/22
 K 6. j.

Stenoviško ve smyslu ustanovení § 25/1 p. 8. 13/1997 Sb., § 77/2012 p. 2. 351/2000 Sb.,



Police ČR, Krajské ředitelství policie
 Libereckého kraje
 Územní odbor Jablonec nad Nisou
 Dopravní inspektorát
 23. října 10
 476 73 Jablonec nad Nisou

Objekt: 1.4.2020
 Čj. ředitelství: 107/2020
 Podpis: 107/2020
 Platnost omezení: 180406-01
 do: 180406-01
 Podpis: 180406-01
 npor. Bc. Roman Šustek / DIS
 z.ř. por. Ing. Eliška Kvičálová

Police ČR, jakožto dotčený orgán vydávající závazné stenoviško, s předloženými návrhy souhlasí, neboť odpovídá obecním požadavkům na bezpečnost a plynulost provozu na pozemních komunikacích.