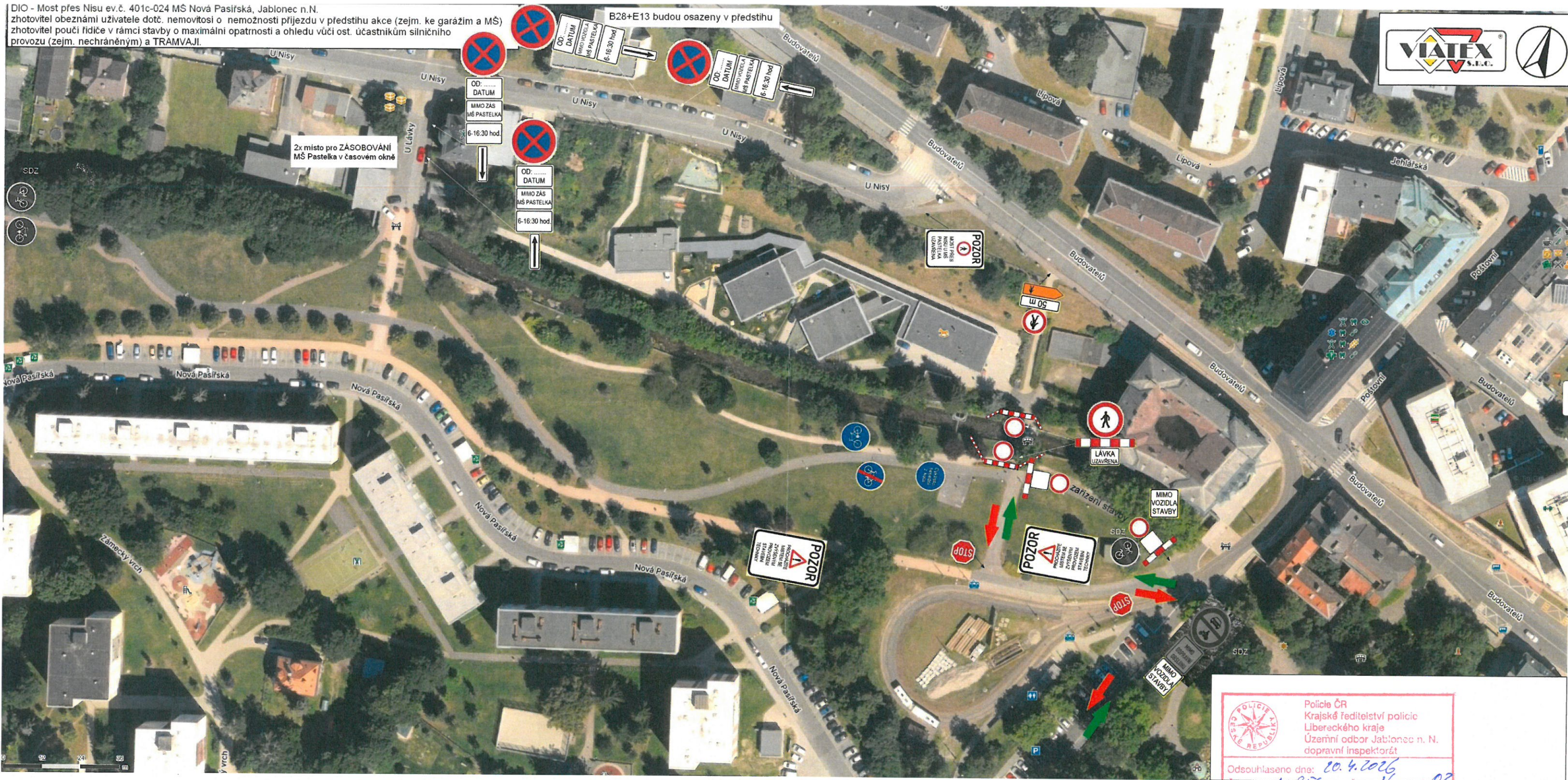


DIO - Most přes Nisu ev.č. 401c-024 MŠ Nová Pasířská, Jablonec n.N.  
 zhotovitel obeznámí uživatele dotč. nemovitosti o nemožnosti příjezdu v předstihu akce (zejm. ke garážím a MŠ)  
 zhotovitel poučí řidiče v rámci stavby o maximální opatrnosti a ohledu vůči ost. účastníkům silničního  
 provozu (zejm. nechráněným) a TRAMVAJI.




 Policie ČR  
 Krajské ředitelství policie  
 Libereckého kraje  
 Územní odbor Jablonec n. N.  
 dopravní inspektorát

Odsouhlaseno dne: 20. 4. 2026  
 Č.j. KRPL-40856 / CJ-2026/80406-02  
 Platnost omezena Podpis: [Signature]  
 do: 31.12.2026 v z. Ing. Simona Čapková  
 npor. Mgr. Roman Sustek, DIS.

Příloha č. 1 k č.j. 40856  
 Stanovisko ve smyslu ustanovení  
 § 25/1 z.č. 13/1997 Sb.,  
 § 77/2b) z.č. 361/2000 Sb.,

Policie ČR, jakožto dotčený orgán vydávající  
 závazné stanovisko, s návrhem souhlasí, neboť  
 odpovídá časovému potřebkům na bezpečnost a  
 plynulost provozu na pozemních komunikacích.